

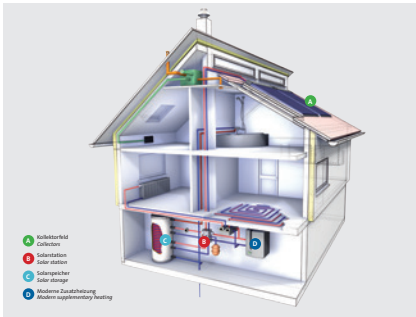


Solarthermische Anlagen

Solar thermal systems

Anwendung im System

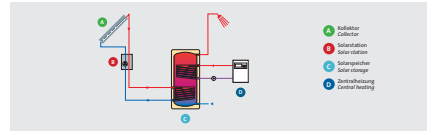
- Solaranlagen lassen sich mit jedem Wärmeerzeuger kombinieren
- Moderne Regelungen optimieren das Zusammenspiel aller Komponenten
- Solaranlagen sparen eine erhebliche Menge Energie ein
- Ausgereifte Kollektortechnik steht für jede Anforderung zur Verfügung
- Trend zu kompakten, montagefreundlichen Lösungen



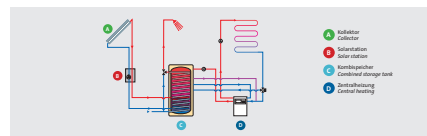
Solaranlage im Einfamilienhaus
Solar thermal system in a detached house

Use in system

- Solar thermal systems can be combined with all heat generators
- Modern regulation optimises interaction of all components
- Solar systems save a considerable amount of energy
- Mature collection techniques are available for every requirement
- Trend towards compact, installation-friendly solutions



Standardsolaranlage zur Trinkwassererwärmung im Einfamilienhaus
Standard solar thermal system for domestic hot water production in a detached house



Solaranlage zur Unterstützung der Raumheizung und Trinkwassererwärmung mit Kombispeicher
Solar system for supporting indoor heating and domestic hot water heating with combined storage tank

Vierfältige Anwendungsmöglichkeiten

- Solar unterstützte Warmwasserbereitung deckt ca. 60 % des Bedarfs
- Auch im Gebäudebestand hohe Beiträge zur solaren Heizungsunterstützung (10–30 %)
- Mit einer Solaranlage lassen sich gesetzliche Anforderungen im Neubau problemlos erfüllen
- Bei saisonalen Anwendungen, z. B. Freibäder, ist eine komplette Versorgung über Solaranlage möglich
- Schnelle Amortisation in Gebäuden mit hohem Warmwasserverbrauch (Hotels, Sportstätten)



Anlagenbeispiel – Flachkollektor
Example of solar installations – Flat plate collector

Versatile use options

- Solar assisted domestic hot water production covers approx. 60 % of demand
- Even in buildings, the contribution of solar heating assistance is high (10–30 %)
- Solar thermal systems can be used to meet legal requirements in new buildings without any problem
- Full supply through solar thermal systems is possible for seasonal uses such as in open-air swimming pools
- Quick amortisation in buildings with high hot water consumption (hotels, sports facilities)



Anlagenbeispiel – Vakuumröhrenkollektor
Example of solar installations – Vacuum tube collector

Prozesswärme

- Großes Potenzial im Bereich Niedertemperaturwärme (Lebensmittelindustrie, Reinigungsprozesse)
- Höhere Temperaturen bei konzentrierenden Kollektorsystemen
- Unterstützung von thermisch angetriebenen Kältemaschinen

Process heat

- Big potential in the area of low temperature heat (food industry, cleaning processes)
- Higher temperatures for concentrating collector systems
- Support for thermally operated cooling units

